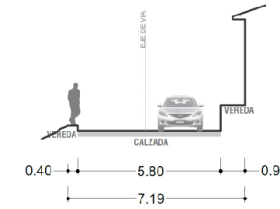
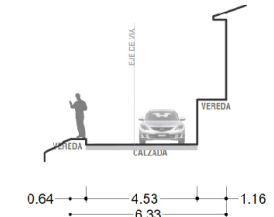


SECCIONES VIALES - ESTADO ACTUAL

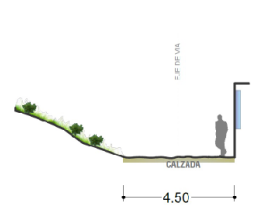
CORTE 44
AV.MEXICO
VÍA PAVIMENTADA
7.19 ml



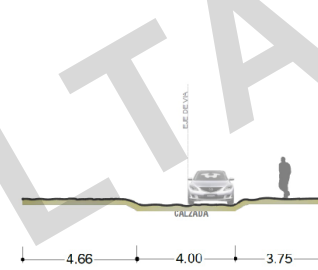
CORTE 45
AV.MEXICO
VÍA PAVIMENTADA
6.33 ml



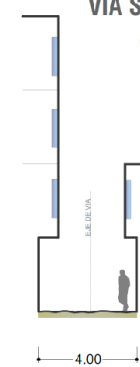
CORTE 46
CALLE S/N 11
VÍA SIN AFIRMAR
4.50 ml



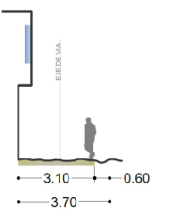
CORTE 47
CALLE S/N 6
VÍA SIN AFIRMAR
4.00 ml



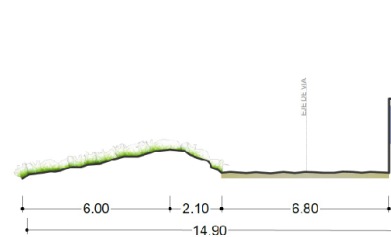
CORTE 48
CALLE S/N 10
VÍA SIN AFIRMAR
4.00 ml



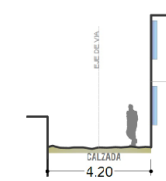
CORTE 49
PASAJE S/N 8
VÍA SIN AFIRMAR
3.70 ml



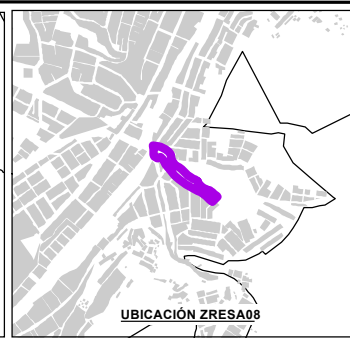
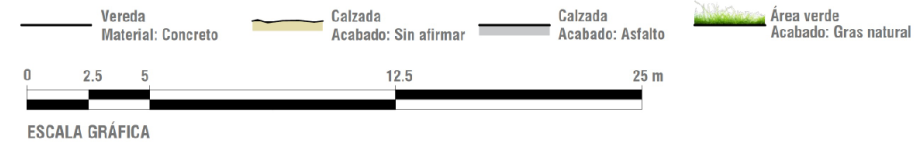
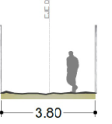
CORTE 50
CALLE S/N 9
VÍA SIN AFIRMAR
14.90 ml



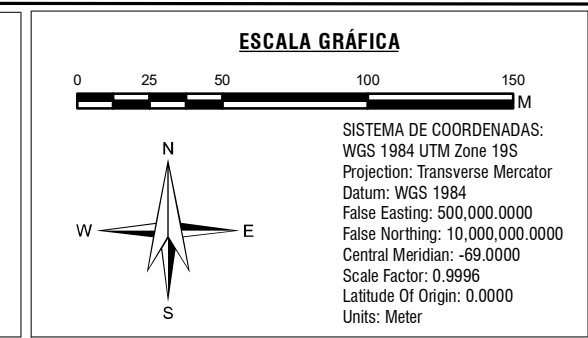
CORTE 51
CALLE S/N 18
VÍA SIN AFIRMAR
4.20 ml



CORTE 52
PASAJE S/N 7
VÍA SIN AFIRMAR
3.80 ml



LEYENDA GENERAL		SECCIÓN DE VÍAS
ZONIFICACION DE REGLAMENTACION ESPECIAL	CURVAS DE NIVEL	SECCIONES
AMBITO DE INTERVENCION	GRADAS	
PROPIEDAD APV. INSCRITA EN SUNARP	CANAL	
BORDE URBANO	FRANJA DE ALTA TENSION	
ZONA DE PROTECCION AMBIENTAL	QUEBRADA	
MANZANAS ENTORNO URBANO		
OCUPACION ACTUAL EN EL AMBITO		
AREAS DE APORTE		
	RUTAS DE TRANSPORTE	
	Empresa Grupo Pionero Patrón San Jerónimo Cusco S.A.	
	Empresa Transportes Columbia SRL	
	Empresa Transportes Inka Express S.A.	
	Empresa de Transportes Nuevo Mirador S.A.	



	MUNICIPALIDAD PROVINCIAL DE CUSCO	GERENCIA DE DESARROLLO URBANO Y RURAL	
PLAN ESPECIFICO ZRESA08			
PROYECTO: "MEJORAMIENTO Y RECUPERACION DE LAS CONDICIONES DE HABITABILIDAD URBANA EN 41 ZONAS DE REGLAMENTACION ESPECIAL DE LA PROVINCIA DE CUSCO"			
ZONA: ZONA DE REGLAMENTACION ESPECIAL			
MAPA: RUTAS DE TRANSPORTE - SECCIONES VIALES			
FUENTES: - PDM CUSCO - S60TP - PDM CUSCO - S60TP - LEVANTAMIENTO TOPOGRAFICO 41 ZRE - FICHAS TECNICAS 41 ZRE - SUNARP	ELABORADO POR: EQUIPO TECNICO PM41ZRE LOS LIMITES TERRITORIALES EN EL PRESENTE DOCUMENTO SON REFERENCIALES	ESCALA: 1:2,600 MAYO-2021	CODIGO: MD-FC 04-F